



Élections TPE
Du 25 novembre
au 9 décembre 2024,
Je vote UNSA !
jevoteunsa.org

SERVICE D'AIDE AU VOTE UNSA
Élections TPE 2024 - Fiche n°1

COMMENT VOTER UNSA SI JE SUIS ÉLECTEUR, ÉLECTRICE ?

À partir du 20 novembre je reçois à domicile mon matériel de vote (courrier vert). Il comprend :

- ▶ un bulletin papier et une enveloppe affranchie : **Si je choisis de voter par correspondance**
- ▶ mon identifiant et mon code confidentiel : **Si je choisis de voter en ligne**

J'ai le choix entre ces deux options.

⚠ Attention : ce courrier est indispensable pour voter (il contient vos codes), mais si je le perds c'est pas bien grave, je peux toujours voter en ligne.

JE CHOISIS DE VOTER :



Par courrier (dès réception du courrier «vert»)

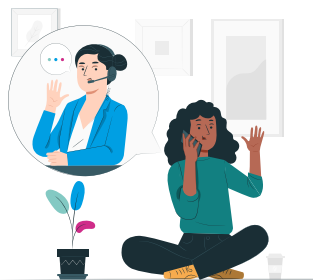
- ▶ Je récupère le bulletin de vote dans le courrier vert du 20 novembre
- ▶ Je colorie la case **UNSA à l'aide d'un stylo noir (très important !)**
- ▶ Je mets le bulletin dans l'enveloppe pré-affranchie jointe dans le courrier vert
- ▶ Je poste



En ligne (à partir du 25 novembre et jusqu'au 9 décembre)

- ▶ Je me connecte à l'adresse suivante : <https://jevoteunsa.org>
- ▶ Je me connecte avec mon identifiant de vote et mon code confidentiel si je ne les ai pas perdus.
→ l'identifiant commence par **VOTE**
- **J'ai tout perdu** : plus besoin de code ! C'est encore plus simple : je peux m'identifier par France connect en utilisant mon compte officiel impots.gouv.fr, ameli.fr...
- ▶ Je clique sur le bouton **«Je suis décidé(e) JE VOTE»**
- ▶ Je choisis **UNSA**. C'est le rond bleu !
- ▶ Je suis les instructions de vote
- ▶ Je valide mon vote en mettant le code de validation reçu sur un portable. Attention le numéro de portable ne peut être utilisé qu'une fois pour voter.

⚠ Attention : Pour les personnes qui feraient les deux, seul le vote en ligne sera pris en compte.



BESOIN D'AIDE ?

Je contacte l'assistance au 09 69 36 69 00 (*)
(disponible du lundi au vendredi hors jours fériés :
9h-12h30 / 13h30-17h30)

(*) Numéro non surtaxé, tarif d'un appel vers un téléphone fixe en France métropolitaine